

اضطرابات الجهاز المناعي " السيدا SIDA "

تعريف السيدا أو داء فقدان المناعة المكتسبة هو قصور مناعي ينتج عن إصابة الجسم بحمة VIH التي تتطفل على اللمفاويات T4 وتتكاثر داخلها.

الخطورة تتجلى خطورته في كونه يهاجم LT4 التي تعتبر الركيزة الأساسية في الاستجابة المناعية المكتسبة مما يجعل المريض يصاب بسهولة بعدة أمراض انتهازية (الاسهال المزمن، الأورام السرطانية ...)

طرق العدوى الاتصال الجنسي مع شريك مصاب - تحاقن الدم - من الأم إلى جنينها أو إلى رضيعها ...

طرق الوقاية الإخلاص في العلاقات الزوجية - استعمال العازل الطبي - استعمال أدوات حادة معقمة ...

مراحل تطور المرض

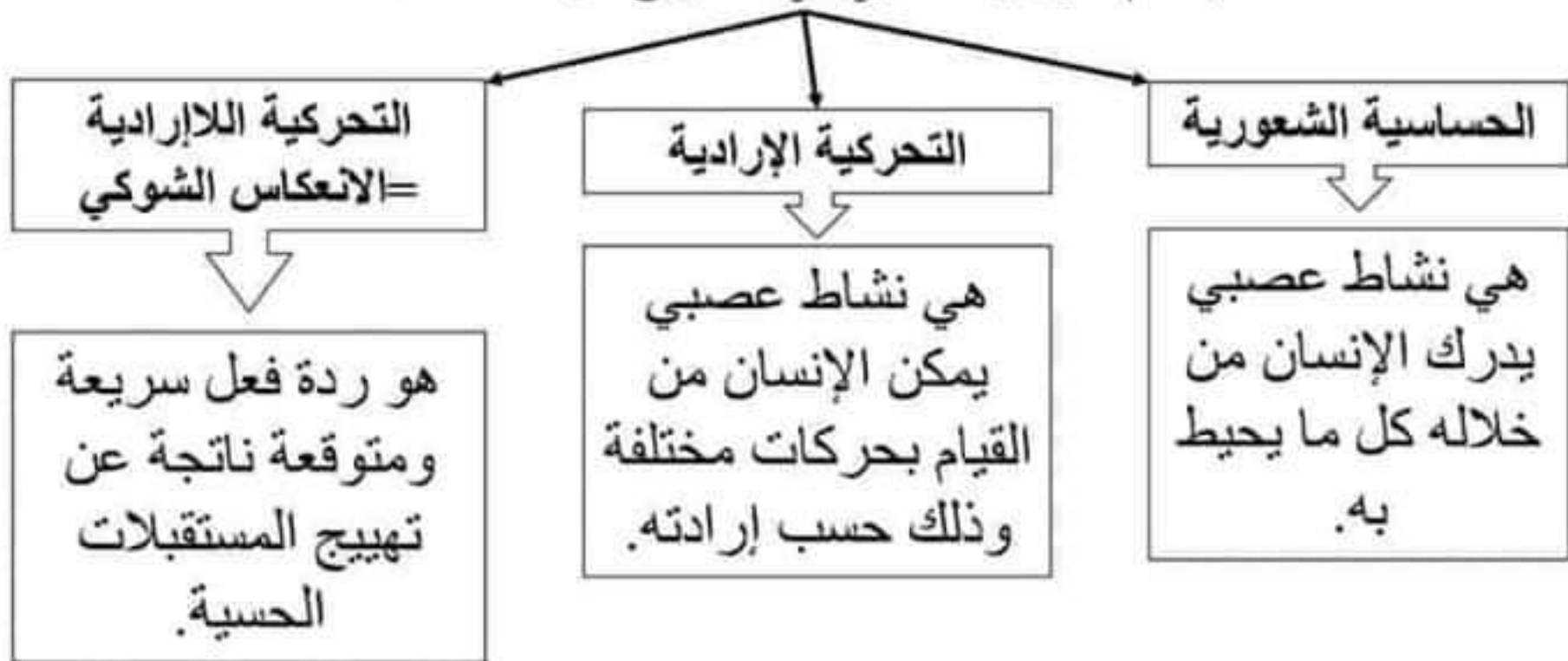
مرحلة العدوى الأولية خلال السنة الأولى من دخول VIH للجسم يبدأ بالتكاثر مدمرا LT4 وتواجه هذه الحمة باستجابة مناعية مما يسبب انخفاض تركيز VIH

مرحلة الكمون (الحضانة) تستمر عدة سنوات (10 إلى 11 سنة) تبقى خلالها VIH داخل LT4 في حالة كمون. عموما في هذه المرحلة لا تظهر الأعراض السريرة للمرض ولكن يستمر انخفاض LT4 (سيدا قبلية)

مرحلة السيدا المعلن خلال هذه المرحلة تتكاثر VIH داخل LT4 بسرعة كبيرة فتعفننها و تدمرها وبالتالي تعطيل الاستجابة المناعية المكتسبة و إصابة المريض بعدة أراض انتهازية تؤدي إلى وفاته.

أنواع الأنشطة العصبية

يتحكم الجهاز العصبي في 3 أنواع من الأنشطة:

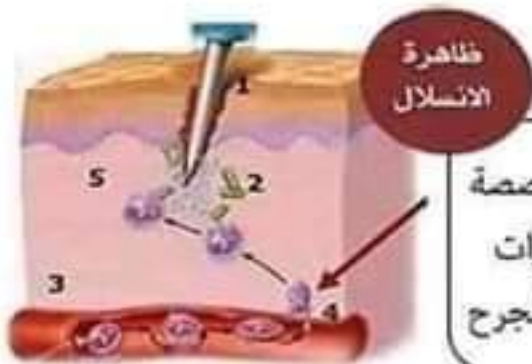


السيالة العصبية هي رسالة مرموزة ذات طبيعة كهروكيميائية.

السيالة العصبية الحسية = السيالة العصبية المركزية تنقل من المستقبلات الحسية نحو المركز العصبي الحسي.

السيالة العصبية الحركية = السيالة العصبية النابذة تنقل من المركز العصبي نحو المستجيب الحركي (العضلات)

المناعة الطبيعية L'immunité naturelle



ظاهرة الانسلاخ
انسلاخ الكريات البيضاء مفصصة النواة من بين خلايا الشعيرات الدموية للوصول إلى مكان الجرح

يعتبر جسم الإنسان مزودا بحواجز طبيعية تعمل على منع تسرب الجراثيم إلى الوسط الداخلي وتسمى بالحواجز الشراحيّة

ذ. اقريوتش مراد

الحواجز الشراحيّة

الجلد والأغشية المخاطية

الحواجز الميكانيكية

الدموع، العرق، اللعاب، المخاط...

الحواجز الكيميائية

الاستجابة الالتهابية

في حالة اختراق الحواجز الطبيعية (جرح مثلا) يتسرب الجراثيم (مولد مضاد)، فيقوم الجهاز المناعي بردة فعل محلية فورية تسمى بالاستجابة الالتهابية. وتتميز بالأعراض التالية:

الانتفاخ ← ناتج عن خروج البلازما وانشلال الكريات البيضاء مفصصة النواة نحو موقع الجراثيم

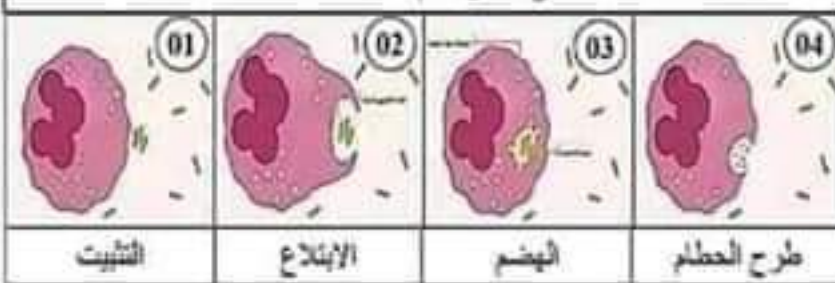
12

ناتج عن تهيج النهايات العصبية على مستوى الجرح

الإحساس بالألم ←

الاحمرار وارتفاع درجة الحرارة ← ناتج عن تمدد الشعيرات الدموية وانخفاض جريان الدم على مستوى الجرح

مراحل البلعمة



تتميز المناعة الطبيعية بالخصائص التالية:
- غير نوعية: موجهة ضد جميع أنواع الجراثيم
- طبيعية: يتوفر عليها الإنسان منذ ولادته
- فورية: تتصدى للجراثيم فور دخولها للجسم

ملخص درس الجراثيم

ذ. اقربوتش مراد

الجراثيم أو المتعضيات المجهرية هي كائنات حية مجهرية منها ما هو نافع (خميرة الخبز...) ومنها ما هو ضار (عصية الكزاز...) وتتواجد في جميع الأوساط (الماء، الهواء، التربة) ما عدا الأوساط المعقمة.

كائنات وحيدة الخلية ذات نواة حقيقية مثل: البرامسيوم والاميبية	الحيوانات الأولية	نواة جذبة
كائنات مجهرية بعضها نافعة (خميرة الخبز) وأخرى ممرضة (عفن الخبز)	الفطريات المجهرية	
كائنات وحيدة الخلية ليست لها نواة تكون على شكل مكورات أو عصيات	البكتيريات	
ليست بخلايا وهي أصغر المتعضيات المجهرية، ممرضة وطفيلية إلزاميا	الحمات (Virus)	

خاصياتها الممرضة

بعض البكتيريات تتوفر على غلبة التي تحميها ضد الجهاز المناعي	افراز السمين مثل عصية الكزاز التي تفرز سمين الكزاز	التكاثر السريع عند البكتيريات عند توفر الظروف الملائمة للتكاثر	التكاثر داخل الخلايا الحية وتدميرها عند الحماة
---	--	--	--

نمط تكاثرها

البكتيريات والحيوانات الأولية	الانقسام
الخمائر (فطريات مجهرية)	التبرعم
العفن (فطريات مجهرية)	التبوغ
الحمات	داخل خلية عائلة

المناعة النوعية L'immunité spécifique

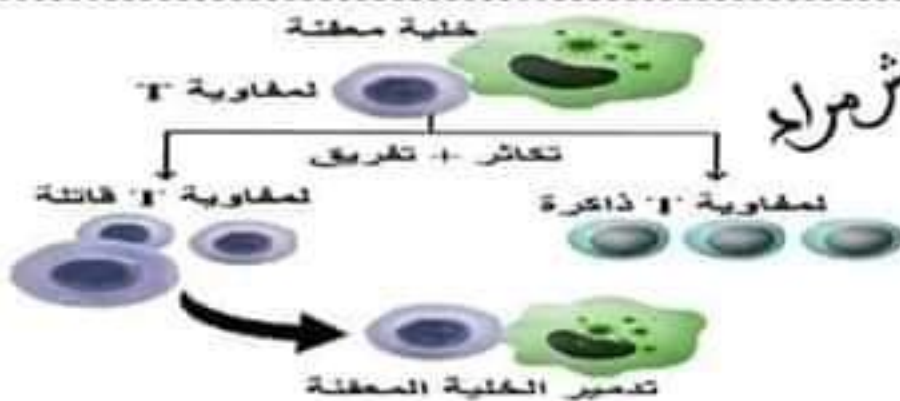
في بعض الأحيان تفشل البلعميات في القضاء على الجرثوم فتتصدى له المناعة النوعية.

الاستجابة المناعية ذات المسلك الخلوي:
تتم بواسطة الخلايا (الكريات للمفاوية T قاتلة)

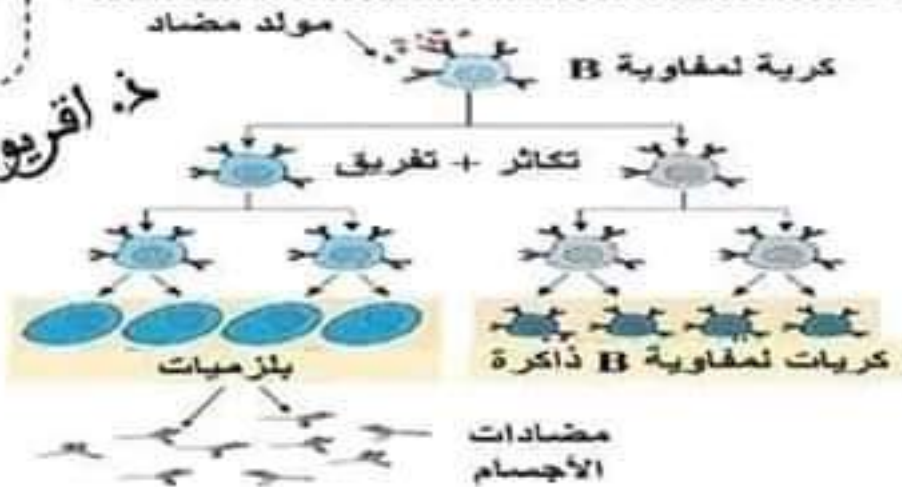
الاستجابة المناعية ذات المسلك الخلطي:
تتم بواسطة مضادات الأجسام

بعد تعرف للمفاويات B على مولد المضاد تتكاثر وتتفرق إلى كريات لمفاوية B ذاكرة وإلى كريات لمفاوية B مفرزة (بلزميات) تفرز مضادات الأجسام.

بعد تعرفها على مولد المضاد تتكاثر للمفاويات T وتتفرق إلى لمفاويات T ذاكرة وإلى لمفاويات T قاتلة والتي تلتصق بالخلايا المعفنة بالحمات أو الخلايا السرطانية و تدمرها.



هذا اقرب من مراجع



تتميز المناعة المكتسبة بالخصائص التالية:

- نوعية: تبطل فقط مفعول مولد المضاد الذي تسبب فيها.
- غير فورية: تتطلب مدة زمنية لتحسيس L.B أو L.T.
- لها ذاكرة

عند دخول نفس مولد المضاد للمرة الثانية تكون الاستجابة المناعية الخلطية أسرع وكمية مضادات الأجسام المفرزة أكبر.